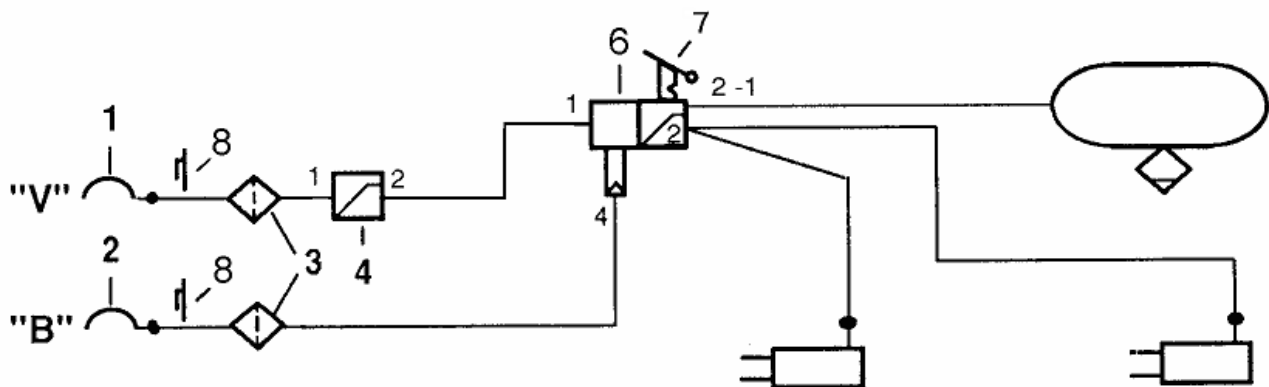


Einbauschema mit Stückliste zur Umrüstung der Druckluftbremse im Anhängen von 1-Leitungsbremse auf 2-Leitungsbremse

Einbauschema: Variante A 380 080 730



Anhängen Zweileitungs-Bremsanlage
mit manueller Bremskraft-Regelung !

Betriebsdruck : max. 5,8 bar

Stückliste für Kit-Bremsanlage Art.-Nr. 940 000 030

Pos.	Best.-Nr.	Bezeichnung	Stück
1	334 055 211	Kupplungskopf "Vorrat" rot M22x1,5	1
2	334 054 211	Kupplungskopf "Bremse" gelb M22x1,5	1
3	310 005 011	Filter f. Rohrleitungen M22x1,5	2
4	357 012 031	Druckbegrenzungsventil Einstellbereich 0 - 8,5 bar	1
6	351 008 022	Anh.-Bremsventil für Zweileitungsbremse	1
7	352 011 101	man. Bremskraftregler (1-Leitung)	1
8	334 028 001	Leerkupplung	2

Achtung : Nach erfolgtem Umbau ist das Fahrzeug beim TÜV bzw. der DEKRA vorzustellen! Die Abnahme erfolgt nach § 19 der StVZO.